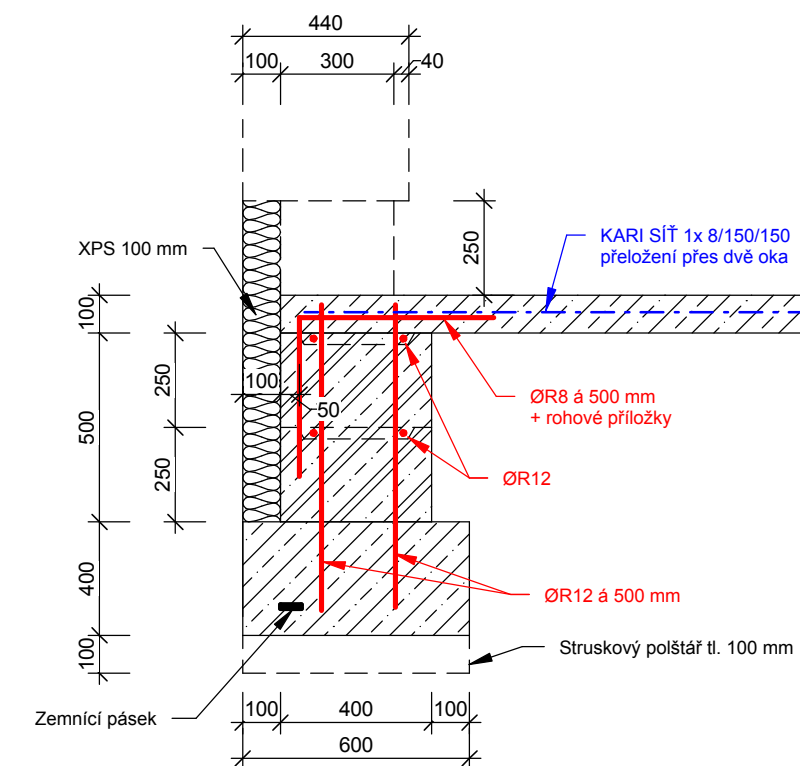



Vzorový řez základovým pásem
M 1:20



POZNÁMKA:

- Soklová část zdiva a vnější základové pásy budou dodatečně zaizolovány KZS z XPS tl. 100 mm
- Před betonáží základových pásů nutno provést prostupy viz. zařízení ZTI a elektroinstalace
- Při betonáží základových pásů nutno osadit zemnicí pásek (FeZn 30/4) po vnějším obvodu objektu s vývodem nad terén pro napojení hromosvodu objektu, umístění viz. výkres bleskosvodu
- Založení objektu je uvažováno na rovinném pozemku, v případě výrazného výškového rozdílu nutno zohlednit výšku jednotlivých základových pásů s minimálním založením 500 mm do původního rostlého terénu
- Při změně úrovně upraveného terénu nutno upravit úroveň základové spáry do nezamrzné hloubky
- Při měření radonu v půdním vzduchu bylo stanoveno nízké radonové riziko, stavba nevyžaduje zvláštní protiradonovou ochranu
- V případě výskytu spodní vody nutno přehodnotit způsob zakládání stavby (izolace) !!!
- Beton základových pásů je navržen C25/30 XC2, výztuž B500B, může být použito ztracené bednění, vodorovná výztuž 2x ØR12 po 250 mm na výšku svislá výztuž pasu bude použita 2x ØR12 + rohové příložky ØR8
- Výztuž podkladního betonu (C25/30 XF3) ocel. svař. síť 8/150-8/150 - 1x

+0,000=úroveň podlahy 1.NP

Vypracoval: Lucie Cieslarová Kozielková, Beskydská 697, 739 61 Třinec mobil: +420 776 213 159 / cieslar@lay-out.cz			
Investor: Město Třinec, Jablunkovská 160, 739 61 Třinec			
Místo stavby: Obec Třinec, k.ú. Kanská, parc.č. 1675/11, 1675/12			
Název stavby: nová stavba			
KYNOLOGICKÉ CVIČIŠTĚ Třinec - Kanská		Datum vypracování :	04 / 2016
		Stupeň dokumentace :	DPS
		Číslo zakázky :	L2015-01
		Měřítko :	1:50
Výkres :		Číslo výkresu :	
PŮDORYS ZÁKLADŮ		D.04.01.03	